



**КОМИТЕТ ИМУЩЕСТВЕННЫХ ОТНОШЕНИЙ  
АДМИНИСТРАЦИИ ПЕРМСКОГО МУНИЦИПАЛЬНОГО ОКРУГА**

**РЕШЕНИЕ**

о размещении объектов № 2025

Пермский край  
Пермский округ

21.08.2023

Комитет имущественных отношений администрации Пермского муниципального округа разрешает Открытому акционерному обществу «Межрегиональная распределительная сетевая компания Урала» (ИНН 6671163413, ОГРН 1056604000970, почтовый адрес: 620026, г. Екатеринбург, ул. Мамина Сибиряка, д. 140)

размещение объекта: «строительство ВЛ 0,4 кВ с установкой ПУ для электроснабжения п. Мулянка (45000770338)»

на землях государственная собственность на которые не разграничена.

на срок бессрочно.

Местоположение: Пермский край, Пермский муниципальный округ, п. Мулянка.

Приложение: схема предполагаемых к использованию земель или земельных участков.

Особые условия использования:

1) При установке опор электросетевого хозяйства учесть параметры ширины проезда улично-дорожной сети, во избежание сужения полосы отвода дороги. Установить опоры на расстоянии не более 2 метров от границ земельного участка.

2) При условии получения разрешения на производство земляных работ.

Председатель комитета  
имущественных отношений администрации  
Пермского муниципального округа



Е.А. Демидова

(подпись, печать)

### Схема предполагаемых к использованию земель или части земельного участка

Объект: Строительство ВЛ 0,4 кВ с установкой ПУ для электроснабжения п.Мулянка (4500077038)

Местоположение: Пермский край, Пермский муниципальный округ, п.Мулянка

Площадь земель или части земельного участка, кв.м **78**

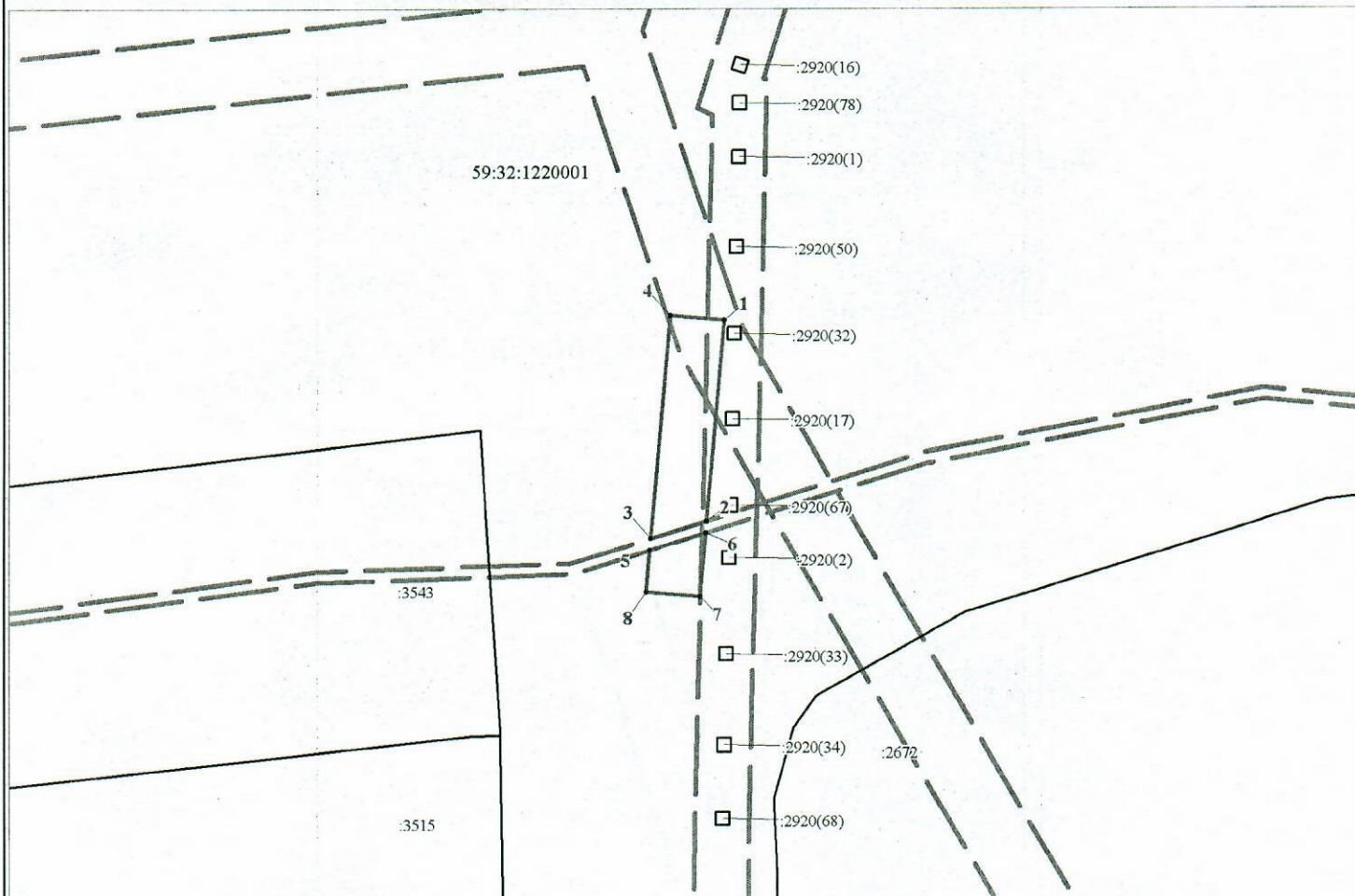
Категория земель: - Земли населенных пунктов

Вид разрешенного использования: -

Цель использования: под объекты инженерного оборудования электроснабжения Строительство ВЛ 0,4 кВ с установкой ПУ для электроснабжения п.Мулянка (4500077038)

Описание границ смежных землепользователей:

от точки 1 д до точки 1, от точки 5 до точки 5- земли Пермского муниципального округа



Масштаб 1:500

**Условные обозначения:**

- предполагаемые к использованию земли;
- существующая часть границы, имеющиеся в ЕГРН сведения о которой достаточны для определения ее местоположения;
- 1** - характерные точки границы испрашиваемого земельного участка;
- границы зон, с особыми условиями использования территории, внесенные в ЕГРН
- граница кадастрового квартала;

59:32:1220001 - кадастровый номер квартала.

Заявитель Стафеева М.А.

(по доверенности ОАО "МРСК Урала" от 07.02.2023 №59 АА 4190270)

Координаты характерных точек МСК-59, зона 2		
№	Координаты, м	
	X	Y
1	2	3
1	495261.92	2239572.41
2	495247.10	2239571.10
3	495245.81	2239566.97
4	495262.27	2239568.43
1	495261.92	2239572.41

5	495244.95	2239566.90
6	495246.24	2239571.02
7	495241.51	2239570.60
8	495241.86	2239566.62
5	495244.95	2239566.90